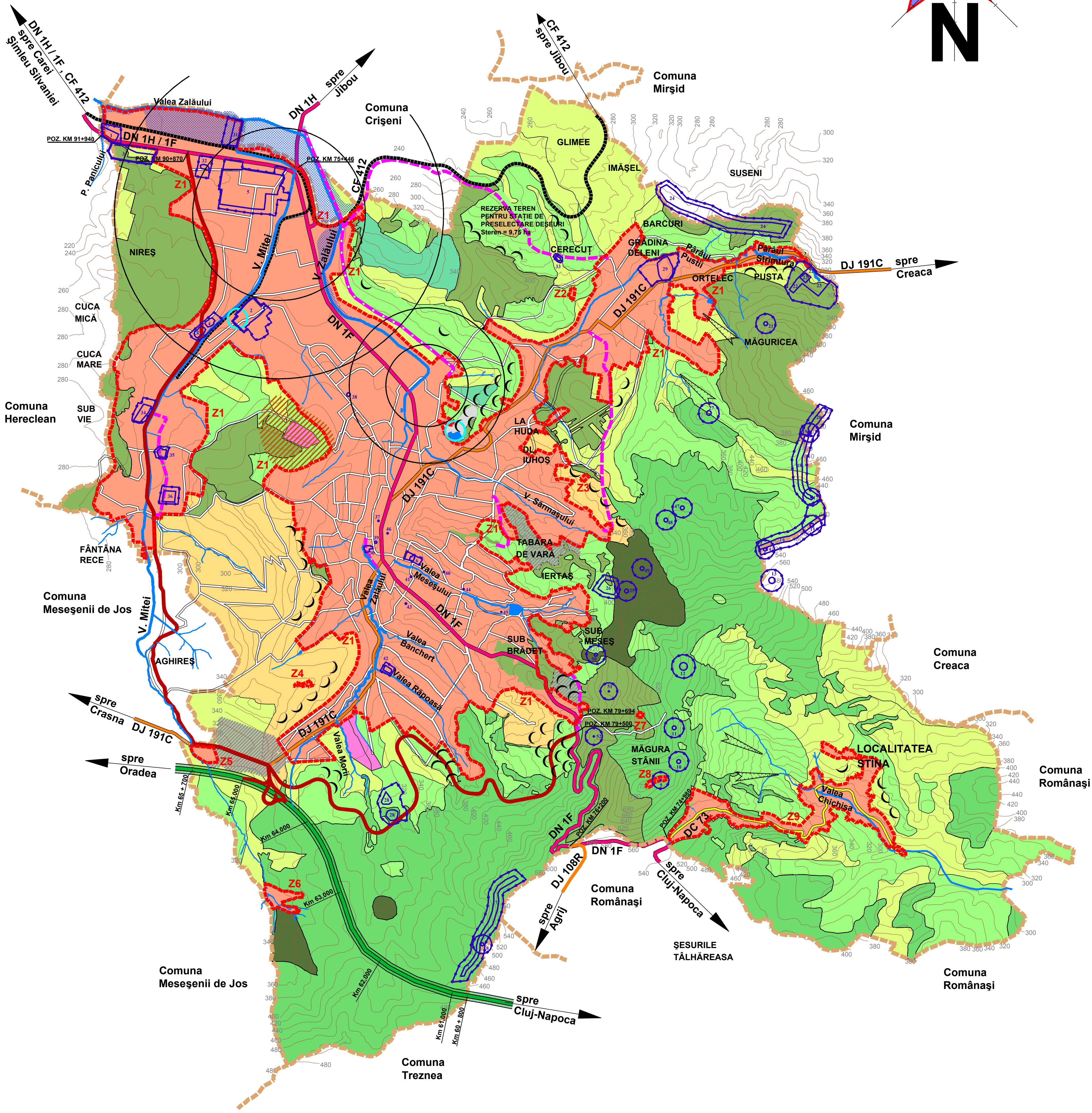
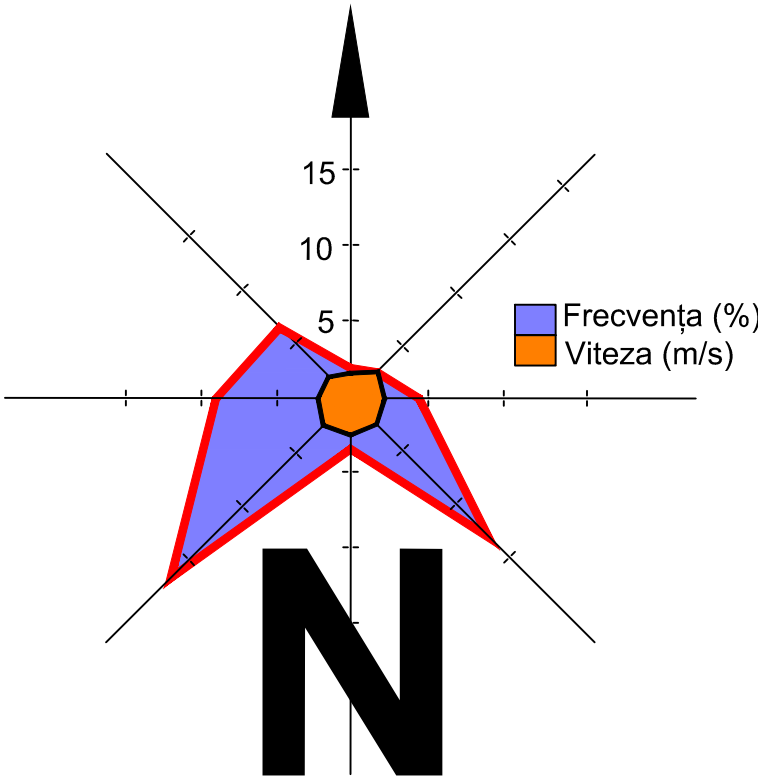


ACTUALIZARE P.U.G. - MUNICIPIUL ZALĂU
PLAN DE ÎNCADRARE



Legendă

Limite

- Limită teritoriu administrativ 9009 ha
- Limită intravilan propus 2007 2639,25 ha
- Limite zone protejate ale patrimoniului arheologic - vezi descriere în memoriu general
- Limite situri arheologice - vezi descriere în memoriu general

Folosințe

- Municipiul Zalău și Localitatea Stâna
- Livezi
- Arabil
- Fânețe și Pășuni
- Vii
- Păduri de agrement si turism
- Păduri cu rol prioritar de protecție
- Păduri cu rol de protecție
- Zone cu destinație specială
- Zone gospodărie comună
- Terenuri neproductive
- Zone propuse pentru extinderi ulterioare
- Ape

Riscuri de origine antropică

- Poluare chimică a aerului și solului
- Risc de explozie

Riscuri naturale

- Alunecări de teren
- Eroziune liniară
- Inundații cu ape de suprafață

Căi de comunicație existente

- Drum național
- Drum județean
- Drum comun
- Străzi / Drumuri de exploatare
- Cale ferată

Căi de comunicație propuse

- Autostradă propusă
- Drum ocolitor al Municipiul Zalău propus
- Drumuri de legătură propuse

Categorii de monumente istorice:	Categorii după natura obiectivului:	Nr. monumentelor istorice: pe grupe valorice		TOTAL
		A	B	
		valoare națională și universală	reprezentative pt. patrimoniul cultural local	
Monument - m	Arheologie – I	1	23	24
	Arhitectură – II	0	27	27
	Monumente de for public – III	0	2	2
Ansamblu - a	Arhitectură – II	0	10	10
Sit - s	Arheologie – I	0	5	5
TOTAL		1	67	68

CONFORM LISTEI MONUMENTELOR ISTORICE 2004, MODIFICATĂ ȘI COMPLETATĂ ÎN 2005, EDITATĂ DE MINISTERUL CULTURII ȘI CULETELOR – INSTITUTUL NAȚIONAL AL MONUMENTELOR ISTORICE, REVIZUITĂ ÎN 2009 LA ELABORAREA PUG-ULUI

DINAMICA POPULAȚIEI MUNICIPIULUI ZALĂU ÎN PERIOADA 1992-2004									
Anul	1992*	1994	1995	1996	1997	2002*	2003	2004	
Populația	68404	70645	70786	71851	71542	62927	65218	65550	

* Date recensământ
Date statistice din fișa localității. Populația stabilă la 1 iunie anul respectiv

BILANȚ TERITORIAL AL FOLOSIRII SUPRAFEȚELOR DIN TERITORIUL ADMINISTRATIV AL MUNICIPIULUI ZALĂU
SITUAȚIA EXISTENTĂ OCPI SALAJ 30.12.2005

TERITORIUL ADMINISTRATIV MUNICIPIUL ZALĂU	CATEGORII DE FOLOSINȚĂ (ha)											TOTAL	
	AGRICOL					NEAGRICOL							
	Arabil	Pășuni	Fânețe	Vii	Livezi	Total agricol	Păduri	Ape	Drumuri	Curți Clădiri	Neprod.		Total neagric.
Suprafața	1896	1692	633	36	647	4904	3036	71	231	565	202	4105	9009
% DIN TOTAL	21,05	18,78	7,03	0,40	7,18	54,44	33,70	0,79	2,56	6,27	2,24	45,56	100,00

BILANȚ TERITORIAL AL FOLOSIRII SUPRAFEȚELOR DIN TERITORIUL ADMINISTRATIV AL MUNICIPIULUI ZALĂU
SITUAȚIA PROPUȘĂ 2007

TERITORIUL ADMINISTRATIV MUNICIPIUL ZALĂU	CATEGORII DE FOLOSINȚĂ (ha)												TOTAL
	AGRICOL					NEAGRICOL							
	Arabil	Pășuni Fânețe	Vii	Livezi	Total agricol	Păduri	Ape	Drumuri	Curți Clădiri	Neprod.	Total neagric.		
Suprafața	1014,2	1452,8	36	506,3	3009,3	3036,0	71	467,4	2291,1	134,2	5999,7	9009	
% DIN TOTAL	11,26	16,12	0,40	5,62	33,40	33,70	0,79	5,19	25,43	1,49	66,60	100,00	

Acest document este proprietatea firmei Experiment Proiect srl și nu poate fi folosit, transmis sau reprodus total sau parțial, fără autorizarea expresă și scrisă; utilizarea sa trebuie să fie conformă celei pentru care a fost elaborat. Documentul este valabil numai cu semnăturile și ștampilele în original, de culoare albastră și verde.

proiectant de specialitate:
EXPERIMENT PROIECT SRL
Calea Mănăstir nr. 89 ap. 6, Cluj-Napoca

beneficiar:
Consiliul Local - Municipiul ZALĂU
Str. I. Maniu nr. 3, Zalău, Județul Salaj

denumire proiect:
Actualizare P.U.G.
Municipiul ZALĂU

proiect nr. 14 / 2006 contract nr. 20637 / 25.05.2006

denumire planșă:
ÎNCADRARE ÎN TERITORIUL MUNICIPIUL ZALĂU

data aprilie 2010 scara 1: 25.000 planșă IT 01